

PREMIX & POSTMIX SCHANKANLAGEN



Verwendungsfertige Anlagen - Trockenkühlung PEM



OTZG AT 70 VF PEM

Oberthekengerät Trockenkühlung Premix (3/8 PS), Verwendungsfertig SK 269-002, 5-leitig, mit 5 Rapid-Hähnen und einhängbarer Tropfschale. Mit eingebautem Druckminderer und Kontrollmanometer. Getränkeschläuche mit Befestigungsmaterial, Hochdruck- u. CO₂-Schlauch. Stabile Tragegriffe erleichtern den Transport. Mit Kältemittel R290: umweltschonend und energieeffizient.

leitig	i.D.	Ausführung	Art.-Nr.
5-leitig	5 mm	Edelstahl, montiert mit 5 Rapid-Hähnen	18-0308M0950-000



OTZG AT 95 VF PEM

Oberthekengerät Trockenkühlung Premix (2/3 PS), Verwendungsfertig SK 269-002, 6-leitig, mit 6 Rapid-Hähnen und einhängbarer Tropfschale. Mit eingebautem Doppel-Druckminderer (bietet die Möglichkeit mit unterschiedlichem Druck zu zapfen, 5 Abgänge mit gleichem Druck, 1 Abgang separat druckgesteuert) und 2 Kontrollmanometern. Getränkeschläuche mit Befestigungsmaterial, Hochdruck- u. CO₂-Schlauch. Stabile Tragegriffe erleichtern den Transport. Mit Kältemittel R290: umweltschonend und energieeffizient.

leitig	i.D.	Ausführung	Art.-Nr.
6-leitig	5 mm	Edelstahl, montiert mit 6 Rapid-Hähnen	18-0503M0960-000

Technische Daten	OTZG AT 70 VF PEM	OZTG AT 95 VF PEM	Dispensing Station VF 90	Dispensing Station VF 90 BK
Elektrische Anschlusswerte	230 V / 50 Hz / 450 W	230 V / 50 Hz / 600 W	230 V / 50 Hz / 490 W	230 V / 50 Hz / 490 W
Stromstärke	2,5 A	3,5 A	3,0 A	3,0 A
Zapfbereit in	5 Minuten	5 Minuten	5 Minuten	5 Minuten
Zapfleistung*	37 l/h / 818 W	56 l/h / 1104 W	56 l/h / 1237 W	56 l/h / 1237 W
Förderleistung (bei Anlage mit Begleitkühlpumpe)	-	-	-	H 6 m / L 20 m
B/T/H	500/530/380 mm	640/570/410 mm	1260/700/1365 mm	1260/700/1365 mm
B/T/H der Tropfschale	380/145/56 mm	440/160/50 mm	-	-
Höhe ohne Säule	-	-	1005 mm	1005 mm
Gewicht	45 kg	60 kg	ca. 140 kg	ca. 140 kg

Leistungsangaben beziehen sich auf:

*Getränkeausschanktemperatur < 5°C, Getränkeeingangstemperatur +24°C, Umgebungstemperatur +24°C



Abb. mit blauer Herten-Säule

Dispensing Station VF 90 PEM

Mobile, verwendungsfertige Anlage, Trockenkühlung Premix, Korpus blau, montiert mit 6-leitiger Zapfsäule Typ Herten VA (06-0670M0963-000), inkl. vorlegbarer Tropfschale. Die verwendungsfertige Dispensing Station ist komplett ausgestattet mit dem leistungsstarken Trockenkühler AT 90 Typ Boston (2/3 PS) und vollständig montiert mit Rückschlagventilen, Hochdruckschlauch, Hauptdruckminderer und Kontrollmanometer sowie einem CO₂-Flaschenhalter. Die Dispensing Station bietet Platz für 6 Getränkebehälter. Mit Kältemittel R290.

- Sonnenschirmhalter
- CO₂-Flaschenhalter
- Türschloss
- stabile Griffstangen seitlich
- 2 Bock- und 2 feststellbare Lenkrollen
- Edelstahlwanne

leitig	i.D.	Ausführung	Art.-Nr.
6-leitig	5 mm	blau pulverlackiert, montiert mit Zapfsäule Herten (VA), 6 x Premix-Rapid-Hähne, ohne Begleitkühlung	18-4506-0065-000



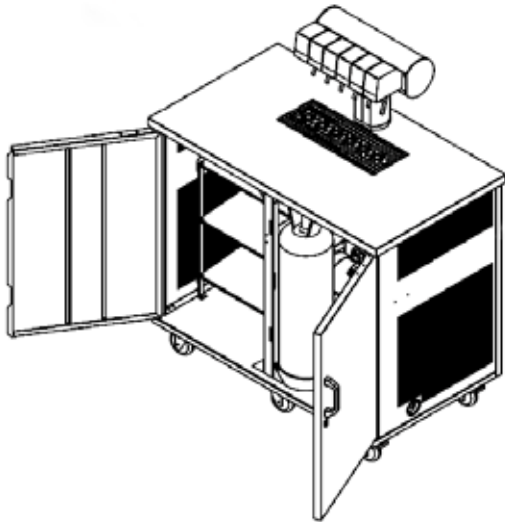
Dispensing Station VF 90 PEM mit BK

Mobile, verwendungsfertige Anlage, Trockenkühlung Premix, mit Begleitkühlung, Korpus weiss, montiert mit 6-leitiger Zapfsäule Typ Herten VA (06-0670M0963-000), inkl. vorlegbarer Tropfschale. Die verwendungsfertige Dispensing Station ist komplett ausgestattet mit dem leistungsstarken Trockenkühler AT 90 Typ Boston (2/3 PS) und vollständig montiert mit Rückschlagventilen, Hochdruckschlauch, Hauptdruckminderer und Kontrollmanometer sowie einem CO₂-Flaschenhalter. Die Dispensing Station bietet Platz für 6 Getränkebehälter. Mit Kältemittel R290.

- Sonnenschirmhalter
- CO₂-Flaschenhalter
- Türschloss
- stabile Griffstangen seitlich
- 2 Bock- und 2 feststellbare Lenkrollen
- Edelstahlwanne

leitig	i.D.	Ausführung	Art.-Nr.
6-leitig	5 mm	weiss pulverlackiert, montiert mit Zapfsäule Herten (VA), 6 x Premix-Rapid-Hähne, mit Begleitkühlung	18-4506A0061-000

Verwendungsfertige Anlagen - Trockenkühlung POM

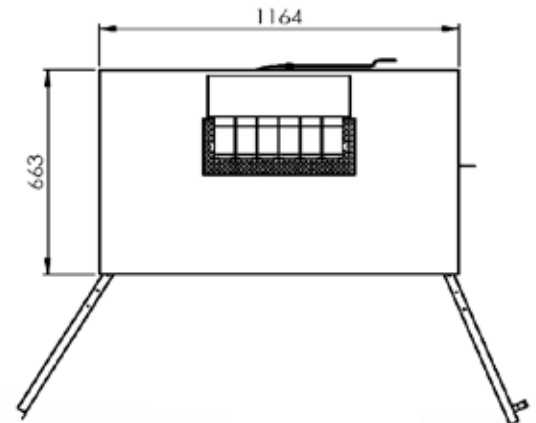
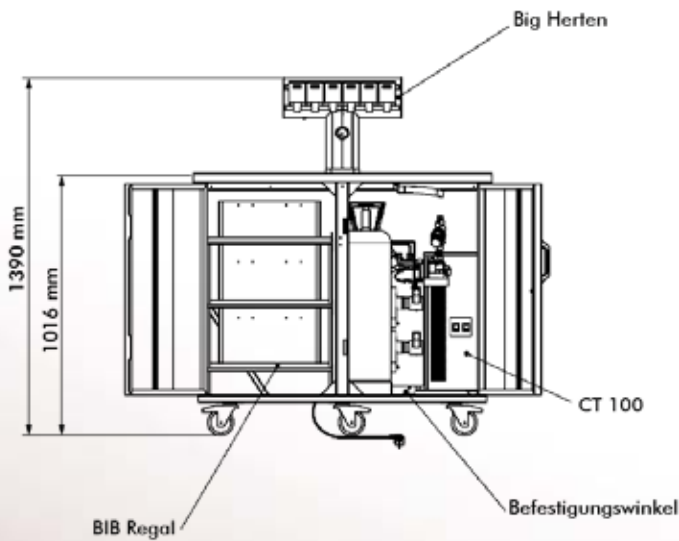


Dispensing Station VF CT 100 POM

Mobile, verwendungsfertige Schankanlage aus Edelstahl, ohne Begleitkühlung, mit Säule Typ Big-Herten VA (Edelstahl), 6-leitig, 6 POM-Flomatic-Hähne, mit Manometer. Postmix Trockenkühlung mit CT 100 Kreislaufkarbonator (6 x Sirupschlangen, 1 x Stillwasser, 1 x Soda). Mit Kältemittel R290: umwelt-schonend und energieeffizient.

- Regal für Bag-in-Box für 6 Bags mit Pumpenplatte
- Druckminderer komplett
- Verrutschsicherung für CO₂-Flasche
- Filterkopf QL 3 - komplette Filteranlage für Dispensing-Station
- Hochdruckschlauch 1,05 m lang
- Druckmindererbatterie 2-leitig
- 6 Schnellsteckkupplungen (schwarz) für Getränke

leitig	i.D.	Ausführung	Art.-Nr.
6-leitig	5 mm	Edelstahl, montiert mit Zapfsäule Big Herten (VA), 6 x Postmix-Flomatic-Hähne, ohne Begleitkühlung	18-4521-0460-000



CO₂-Flasche nicht im Lieferumfang enthalten.



Standgerät AN 190 Sydney

6-leitige mobile Schankanlage (Edelstahl) mit Wasserbadkühlung. Mobil durch die zwei Transportrollen hinten und die 2 Lenkrollen vorne. Stabile Griffstange zum Schieben der Schankanlage hinten. Leistungsstarke Kompressoren sorgen für besonders große Ausschankmengen. 2 unabhängig voneinander angesteuerte Kältekreisläufe. Wahlweise Eisbankbetrieb oder Thermostatsteuerung möglich. Mit Kältemittel R290: umweltschonend und energieeffizient.

- besonders große Ausschankmengen für Outdoorveranstaltungen, Festivals, etc.
- stabile Griffstange hinten
- zwei Lenkrollen vorne und zwei Transportgeräterollen hinten

leitig	i.D.	Ausführung	Art.-Nr.
6-leitig	5 mm	Edelstahl, mit Eisbankregler	19-9907-0960-000

Technische Daten	Dispensing Station VF CT 100	Standgerät AN 190 Sydney
Elektrische Anschlusswerte	230 V / 50 Hz / 1350 W	230 V / 50 Hz / 1510 W
Stromstärke	7,5 A	8,0 A
Zapfbereit in	10 Minuten	190 Minuten
Zapfleistung	80 l/h bei delta t 10 K 40 l/h bei delta t 20 K	100 l/h* / 2326 W
Wasserbad	-	95 l
Eisbankgewicht	-	23 kg
B/T/H	1164/663/1390 mm	700/910/1190 mm
Gewicht	-	110 kg

Leistungsangaben beziehen sich auf:

*Getränkesschanktemperatur < 5°C, Getränkeeingangstemperatur +24°C, Umgebungstemperatur +24°C

Unterthekengeräte - Trockenkühlung PEM



UTK AT 70 PEM

Unterthekengerät Trockenkühlung Premix (3/8 PS), 5-leitig, oben abblasend. 1 Getränkeköhlschlange 7 mm i.D., 4 Getränkeköhlschlangen 5 mm i.D. Sehr gute Zapfleistung für den mittleren Softdrinkbedarf. Edelstahl-Klappgriffe seitlich erleichtern den Transport. Edelstahl-Verdampferschlange und -Köhlschlangen sind im Aluminiumblock eingegossen. Der Aluminiumblock ist allseitig FCKW-frei isoliert. Mit Kältemittel R290: umweltschonend und energieeffizient. Mechanisches Thermostat zur feinen Einstellung der Ausschanktemperatur.

leitig	i.D.	Ausführung	Art.-Nr.
5-leitig	5 bzw. 7 mm	Edelstahl, 1 x Ø 7 mm, 4 x Ø 5 mm	18-4301-0050-000



UTK AT 90 Boston PEM

Unterthekengerät Trockenkühlung Premix (2/3 PS), 6-leitig. Mit einem eingegossenen, gekühlten Ausgleichsbehälter. Ein- und Ausgang der Getränkeschlangen oben. 1 Getränkeköhlschlange 7 mm i.D., 5 Getränkeköhlschlangen 5 mm i.D. Sehr gute Zapfleistung für den großen Softdrinkbedarf. Edelstahl-Klappgriffe seitlich erleichtern den Transport. Edelstahl-Verdampferschlange und -Köhlschlangen sind im Aluminiumblock eingegossen. Der Aluminiumblock ist allseitig FCKW-frei isoliert. Mit Kältemittel R290: umweltschonend und energieeffizient. Mechanisches Thermostat zur feinen Einstellung der Ausschanktemperatur.

leitig	i.D.	Ausführung	Art.-Nr.
6-leitig	5 bzw. 7 mm	Edelstahl, 1 x Ø 7 mm, 5 x Ø 5 mm, mit Begleitköhlpumpe (Förderleistung 6 m H / 20 m L)	18-4504A0060-000

Technische Daten	UTK AT 70 PEM	UTK AT 90 Boston PEM	UTK AN 40 PEM	UTK AN 60 PEM	UTK AN 70 Medi PEM
Elektrische Anschlusswerte	230 V / 50 Hz / 450 W	230 V / 50 Hz / 600 W	230 V / 50 Hz / 280 W	230 V / 50 Hz / 450 W	230 V / 50 Hz / 450 W
Stromstärke	2,5 A	3,4 A	1,8 A	2,5 A	2,5 A
Zapfbereit in	5 Minuten	5 Minuten	120 Minuten	70 Minuten	140 Minuten
Zapfleistung*	37 l/h / 818 W	56 l/h / 1237 W	22 l/h / 486 W	28 l/h / 619 W	32 l/h / 707 W
Wasserbad	-	-	14 l	10,5 l	27 l
Eisbankgewicht	-	-	4 kg	3,5 kg	8 kg
Förderleistung (bei Anlage mit Begleitköhlpumpe)	-	H 6 m / L 20 m	H 6 m / L 20 m	H 6 m / L 20 m	H 6 m / L 20 m
B/T/H	385/445/370 mm	340/360/680 mm	481/305/395 mm	310/480/370 mm	560/370/480 mm
Gewicht	45 kg	71 kg	24 kg	33 kg	43 kg

Leistungsangaben beziehen sich auf:

*Getränkeausschanktemperatur < 5°C, Getränkeeingangstemperatur +24°C, Umgebungstemperatur +24°C



UTK AN 40 PEM

Unterthekengerät Wasserbadkühlung Premix (1/5 PS), 6-leitig, stirnseitig abblasend, mit Begleitkühlpumpe und digitalem Temperaturregler. Förderleistung 6 m H/ 20 m L. Prozessorgesteuerter Eisbankregler, leistungsstarke Verdichter. Durch die verschraubte Frontplatte ist der Kühlschlangenkorb komplett auswechselbar. Mit Kältemittel R290: umweltschonend und energieeffizient.

leitig	i.D.	Ausführung	Art.-Nr.
6-leitig	5 mm	Edelstahl, mit Begleitkühlpumpe, mit digitalem Temperaturregler	19-4110A0060-000



UTK AN 60 PEM

Unterthekengerät Wasserbadkühlung Premix (1/3 PS), 6-leitig, stirnseitig abblasend, mit Begleitkühlpumpe. Sehr gute Zapfleistung für den kleineren bis mittleren Softdrinkbedarf. Förderleistung 6 m H/ 20 m L. Prozessorgesteuerter Eisbankregler, leistungsstarke Verdichter. Durch die verschraubte Frontplatte ist der Kühlschlangenkorb komplett auswechselbar. Mit Kältemittel R290: umweltschonend und energieeffizient.

leitig	i.D.	Ausführung	Art.-Nr.
6-leitig	5 mm	Edelstahl, mit Begleitkühlpumpe	19-4202A0060-000



UTK AN 70 Medi PEM

Unterthekengerät Wasserbadkühlung Premix (3/8 PS), 6-leitig, stirnseitig abblasend, mit Begleitkühlpumpe. Sehr gute Zapfleistung für den mittleren Softdrinkbedarf. Förderleistung 6 m H/ 20 m L. Prozessorgesteuerter Eisbankregler, leistungsstarke Verdichter. Durch die verschraubte Frontplatte ist der Kühlschlangenkorb komplett auswechselbar. Mit Kältemittel R290: umweltschonend und energieeffizient.

leitig	i.D.	Ausführung	Art.-Nr.
6-leitig	5 mm	Edelstahl, mit Begleitkühlpumpe	19-4302A0060-000

i Ersatzteil: 50-0299-0000 Begleitkühlpumpe Typ „A“, Förderleistung: H 6 m/ L 20 m

Unterthekengeräte - Nasskühlung PEM



UTK AN 90 Medi PEM

Unterthekengerät Wasserbadkühlung Premix (2/3 PS), stirnseitig abblasend, mit Begleitkühlpumpe. Sehr gute Zapfleistung für den großen Softdrinkbedarf. Förderleistung 6 m H/ 20 m L. Prozessorgesteuerter Eisbankregler, leistungsstarke Verdichter. Durch die verschraubte Frontplatte ist der Kühlschlangenkorb komplett auswechselbar. Mit Kältemittel R290: umweltschonend und energieeffizient.

leitig	i.D.	Ausführung	Art.-Nr.
8-leitig	5 mm	Edelstahl, mit Begleitkühlpumpe	19-4503A0080-000
10-leitig	5 mm	Edelstahl, mit Begleitkühlpumpe	19-4503A0090-000



UTK AN 130 Maxi PEM

Unterthekengerät Wasserbadkühlung Premix (4/5 PS), stirnseitig abblasend, mit Begleitkühlpumpe. Sehr gute Zapfleistung für den großen Softdrinkbedarf. Förderleistung 6 m H/ 20 m L. Prozessorgesteuerter Eisbankregler, leistungsstarke Verdichter. Durch die verschraubte Frontplatte ist der Kühlschlangenkorb komplett auswechselbar. Mit Kältemittel R290: umweltschonend und energieeffizient.

leitig	i.D.	Ausführung	Art.-Nr.
6-leitig	7 mm	Edelstahl, mit Begleitkühlpumpe	19-4606A0060-000
10-leitig	7 mm	Edelstahl, mit Begleitkühlpumpe	19-4606A0100-000



UTK AN 190 Powerkühler PEM


Unterthekengerät Wasserbadkühlung Premix (2 x 2/3 PS = 1.1/3 PS), stirnseitig abblasend, mit Begleitkühlpumpe. Sehr gute Zapfleistung für den sehr großen Softdrinkbedarf. Förderleistung 6 m H/ 20 m L. Ausgestattet mit 2 unabhängig voneinander angesteuerten Kältekreisläufen. Wahlweise Eisbankbetrieb oder Thermostatsteuerung möglich. Durch die verschraubte Frontplatte ist der Kühlschlangenkorb komplett auswechselbar. Mit Kältemittel R290: umweltschonend und energieeffizient.

leitig	i.D.	Ausführung	Art.-Nr.
6-leitig	7 mm	Edelstahl, mit Begleitkühlpumpe	19-6902A0060-000

Technische Daten	UTK AN 90 Medi PEM	UTK AN 130 Maxi PEM	UTK AN 190 PEM
Elektrische Anschlusswerte	230 V / 50 Hz / 650 W	230 V / 50 Hz / 900 W	230 V / 50 Hz / 1350 W
Stromstärke	3,7 A	4,7 A	7,5 A
Zapfbereit in	125 Minuten	125 Minuten	170 Minuten
Zapfleistung*	49 l/h / 1082 W	63 l/h / 1465 W	100 l/h / 2209 W
Wasserbad	27 l	48 l	67 l
Eisbankgewicht	8 kg	24 kg	25 kg
Förderleistung	H 6 m / L 20 m	H 6 m / L 20 m	H 6 m / L 20 m
B/T/H	560/370/480 mm	600/412/520 mm	530/980/650 mm
Gewicht	43 kg	51 kg	91 kg

Leistungsangaben beziehen sich auf:

*Getränkeausschanktemperatur < 5°C, Getränkeeingangstemperatur +24°C, Umgebungstemperatur +24°C

 Ersatzteil: 50-0299-0000 Begleitkühlpumpe Typ „A“,
Förderleistung: H 6 m/ L 20 m



Metallzapfsäule Herten VA

Premixzapfsäule aus Edelstahl, 6-leitig, inkl. vorlegbarer Tropfschale und Rapid-Hähnen. Mit Kontrollmanometer, 2,5 m Begleitkühlung. Befestigungssatz ist beigelegt. Optional erhältlich: 4- oder 5-leitige Ausführung, beleuchtetes Werbeschild inkl. Netzgerät.

Enthaltene Tropfschale (Art.-Nr. 41-0082-1000):

VA, anlegbar, Tropfblech mit Rundlöchern, B 375 x T 145 x H 20 mm

leitig	Ausführung	Art.-Nr.
6-leitig	Edelstahl, 6 x Rapid-Hähne, inkl. Tropfschale	06-0670M0963-000



Metallzapfsäule Herten blau

Premixzapfsäule blau-pulverbeschichtet, 6-leitig, inkl. vorlegbarer Tropfschale und Rapid-Hähnen. Mit Kontrollmanometer, 2,5 m Begleitkühlung. Befestigungssatz ist beigelegt. Mit beleuchtetem Acryl-Werbeschild, inkl. Netzgerät.

Enthaltene Tropfschale (Art.-Nr. 41-0082-1000):

VA, anlegbar, Tropfblech mit Rundlöchern, B 375 x T 145 x H 20 mm

leitig	Ausführung	Art.-Nr.
6-leitig	blau, 6 x Rapid-Hähne, inkl. Tropfschale	06-0674M0963-000



Metallzapfsäule Big-Herten

Premixzapfsäule aus Edelstahl, 8-leitig, mit Rapid-Hähnen. Mit Kontrollmanometer, 2,5 m Begleitkühlung. Befestigungssatz ist beigelegt. Optional erhältlich: beleuchtetes Werbeschild inkl. Netzgerät. Lieferung ohne Tropfschale.

Passende Tropfschale - bitte separat bestellen - (Art.-Nr. 41-0012-1000):

VA, anlegbar, Tropfblech mit Rundlöchern, B 440 x T 270 x H 27 mm

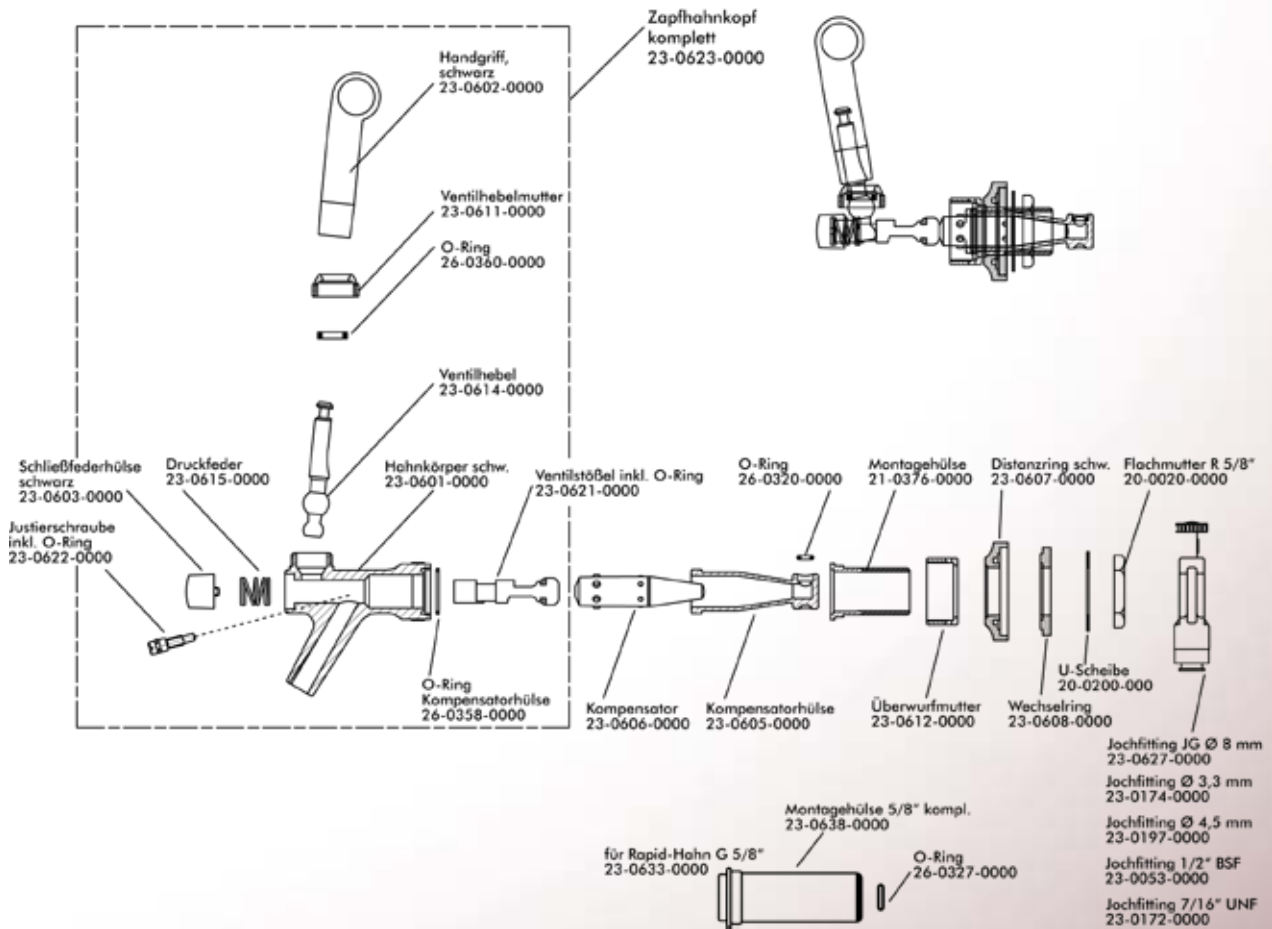
leitig	Ausführung	Art.-Nr.
8-leitig	Edelstahl, 8 x Rapid-Hähne, ohne Tropfschale	06-0690M0983-000



Rapid-Zapfhahn für Premix

Schwarz-chrom, für Premixgetränke, für Jochfitting, mit Kompensator

Bezeichnung	Art.-Nr.
Kunststoff-Kompensatorhahn Rapid	23-0600-0000



Maße Säulen	Herten VA	Herten Blau	Big-Herten
Breite	378 mm	378 mm	463 mm
Sockel Ø	104 mm	104 mm	116 mm
Höhe ohne Hähne	317 mm	317 mm	376 mm
Höhe bis Hahnmitte	255 mm	255 mm	300 mm
Höhe mit Werbeschild	-	493 mm	-
Tiefe inkl. Tropfschale	ca. 218 mm	ca. 218 mm	-

Karbonatoren - Trockenkühlung POM



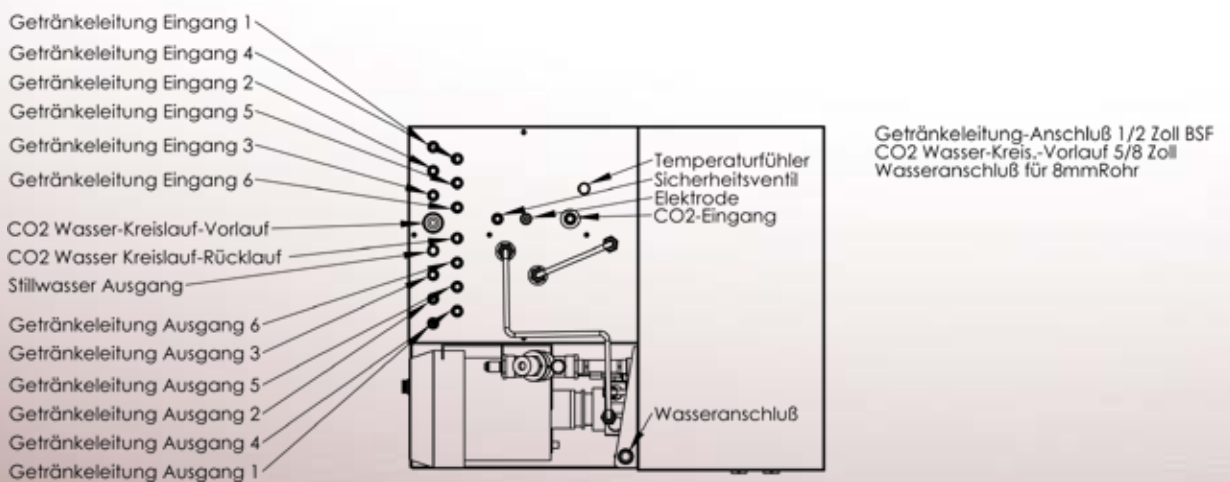
Kreislaufkarbonator CT 100

Leistungsstarker Trockenkarbonator mit 8 Getränkeleitungen. Einsatz im Post-mixbereich, um Sirupgetränke mit CO₂ zu veredeln. Ausführung: 1 x Stillwasser, 1 x Soda, 6 x Sirupschlangen und CO₂-Kreislauf. Kleine, kompakte Bauweise. 4 Standfüsse PVC schwarz. Der Imprägnierbehälter befindet sich in einem Aluminiumblock. Dort wird auf 1°C vorgekühltes Trinkwasser mit hohem Druck zu einem Venturisystem gefördert. Durch dieses Venturisystem wird Trinkwasser mit Kohlenstoffdioxid angereichert. Die prozessgesteuerte Niveauregulierung sichert mit der Single-Sensor-Methode den permanenten Vorrat an hochwertigem CO₂-haltigen Wasser. Die in dem Trockenkühlblock integrierten POM-Kühlschlangen temperieren das Konzentrat für ein ideales Zapfergebnis. Mit Kältemittel R290: umweltschonend und energieeffizient.

- Zuverlässigkeit durch hochqualitative Komponenten
- schnell einsatzbereit
- schneller Zugriff auf alle servicerelevanten Teile
- kein offenes Wasserbad, kein Rührwerksmotor, bessere Isolierung

leitig	Ausführung	Art.-Nr.
8-leitig	1 x Still, 1 x Soda + 6 Sirupschlangen und CO ₂ -Kreislauf	14-4501-0080-000
8-leitig	SAT-Ausführung (zum Anschluss an zentrale Kälteanlagen), 1 x Still, 1 x Soda + 6 Sirupschlangen und CO ₂ -Kreislauf	04-4503-0080-000

Technische Daten	Kreislaufkarbonator CT 100
Elektrische Anschlusswerte	230 V / 50 Hz / 1350 W
Stromstärke	7,5 A
Zapfbereit in	10 Minuten
Zapfleistung	80 l/h bei delta t 10 K
Zapfleistung	40 l/h bei delta t 20 K
B/T/H	515/430/625 mm
Gewicht	90 kg





Kreislaufkarbonator CN 50

Kreislaufkarbonator mit Wasserbadkühlung, 8-leitig, mit Stillwassersteuerung und Absperrhähnen. 1 x Still, 1 x Soda + 6 Sirupschlangen und CO₂-Kreislauf. Kreislaufkarbonatoren stellen CO₂-haltiges Wasser her und ermöglichen eine permanente Versorgung von kaltem bis eiskaltem Wasser. Unser Kreislaufkarbonator CN 50 ist neben den Kühlschlangen für Wasser mit Getränkekühlschlangen ausgestattet. So lassen sich mit dieser Ausführung eiskalte, wohlschmeckende Soft-Drinks ausschenken. Am Schankhahn der Zapfsäule (nicht im Lieferumfang enthalten) erfolgt die Mischung von Konzentrat und kaltem Wasser. Automatisches Abschalten des Karbonators bei Wassermangel. Ein Rückflussverhinderer ist integriert. Ein Kugelabsperrhahn ermöglicht das problemlose Wechseln der Kreislaufpumpe ohne Leerung des gesamten Wasserkreislaufes. Die Karbonatoren können aber auch im Tafelwasserbereich zur Kühlung und Karbonisierung eingesetzt werden. Mit Kältemittel R290: umweltschonend und energieeffizient.

- Niederdruck-Wassermangelsicherung
- Vorkühl- und Kreislaufnachkühlschlange
- VA-Kreislaufpumpe
- Messingdruckpumpe
- 6 Sirupschlangen und 2 Premixschlangen

leitig	i.D.	Ausführung	Art.-Nr.
8-leitig	7 mm	1 x Still, 1 x Soda + 6 Sirupschlangen und CO ₂ -Kreislauf	14-0201-0080-000



Kreislaufkarbonator CN 80

Kreislaufkarbonator mit Wasserbadkühlung, 8-leitig, mit Stillwassersteuerung und Absperrhähnen. 1 x Still, 1 x Soda + 6 Sirupschlangen und CO₂-Kreislauf. Kreislaufkarbonatoren stellen CO₂-haltiges Wasser her und ermöglichen eine permanente Versorgung von kaltem bis eiskaltem Wasser. Unser Kreislaufkarbonator CN 80 ist neben den Kühlschlangen für Wasser mit Getränkekühlschlangen ausgestattet. So lassen sich mit dieser Ausführung eiskalte, wohlschmeckende Soft-Drinks ausschenken. Am Schankhahn der Zapfsäule (nicht im Lieferumfang enthalten) erfolgt die Mischung von Konzentrat und kaltem Wasser. Automatisches Abschalten des Karbonators bei Wassermangel. Ein Rückflussverhinderer ist integriert. Ein Kugelabsperrhahn ermöglicht das problemlose Wechseln der Kreislaufpumpe ohne Leerung des gesamten Wasserkreislaufes. Die Karbonatoren können aber auch im Tafelwasserbereich zur Kühlung und Karbonisierung eingesetzt werden. Mit Kältemittel R290: umweltschonend und energieeffizient.

- Niederdruck-Wassermangelsicherung
- Vorkühl- und Kreislaufnachkühlschlange
- VA-Kreislaufpumpe
- Messingdruckpumpe
- 6 Sirupschlangen und 2 Premixschlangen

leitig	i.D.	Ausführung	Art.-Nr.
8-leitig	7 mm	1 x Still, 1 x Soda + 6 Sirupschlangen und CO ₂ -Kreislauf	14-0302-0080-000

i Karbonatoren benötigen einen konstanten Wassereingangs-Fließdruck von 2,5 bar

Karbonatoren - Nasskühlung POM



Kreislaufkarbonator CN 160

Kreislaufkarbonator mit Wasserbadkühlung, 8-leitig, mit Stillwassersteuerung und Absperrhähnen und mit Doppeleinspritzung. 1 x Still, 1 x Soda + 6 Sirupschlangen und CO₂-Kreislauf. Kreislaufkarbonatoren stellen CO₂-haltiges Wasser her und ermöglichen eine permanente Versorgung von kaltem bis eiskaltem Wasser. Unser Kreislaufkarbonator CN 160 ist neben den Kühlschlangen für Wasser mit Getränkekühlschlangen ausgestattet. So lassen sich mit dieser Ausführung eiskalte, wohlschmeckende Soft-Drinks ausschenken. Am Schankhahn der Zapfsäule (nicht im Lieferumfang enthalten) erfolgt die Mischung von Konzentrat und kaltem Wasser. Automatisches Abschalten des Karbonators bei Wassermangel. Ein Rückflussverhinderer ist integriert. Ein Kugelabsperrhahn ermöglicht das problemlose Wechseln der Kreislaufpumpe ohne Leerung des gesamten Wasserkreislaufes.

Die Karbonatoren können aber auch im Tafelwasserbereich zur Kühlung und Karbonisierung eingesetzt werden. Mit Kältemittel R290: umweltschonend und energieeffizient.

- Niederdruck-Wassermangelsicherung
- Vorkühl- und Kreislaufnachkühlschlange
- VA-Kreislaufpumpe
- 2 Messingdruckpumpen
- 6 Sirupschlangen und 2 Premixschlangen
- Karbonatortopf mit Doppeleinspritzung

leitig	i.D.	Ausführung	Art.-Nr.
8-leitig	7 mm	1 x Still, 1 x Soda + 6 Sirupschlangen und CO ₂ -Kreislauf, mit Doppeleinspritzung	14-0603-0080-000

Technische Daten	CN 50	CN 80	CN 160
Elektrische Anschlusswerte	230 V / 50 Hz / 870 W	230 V / 50 Hz / 1000 W	230 V / 50 Hz / 1850 W
Stromstärke	4,6 A	5,2 A	9,3 A
Zapfbereit in	230 Minuten	200 Minuten	300 Minuten
Zapfleistung*	28 l/h / 618 W	48 l/h / 1060 W	101 l/h / 2232 W
Wasserbad	27 l	69 l	95 l
Eisbankgewicht	11 kg	18 kg	30 kg
B/T/H	780/370/540 mm	980/515/630 mm	1050/535/650 mm
Gewicht	54 kg	67 kg	82 kg

Leistungsangaben beziehen sich auf:

*Getränkeausschanktemperatur < 5°C, Getränkeeingangstemperatur +24°C, Umgebungstemperatur +24°C

i Karbonatoren benötigen einen konstanten Wassereingangs-Fließdruck von 2,5 bar



Satellit-Kreislaufkarbonator CN 50

Kreislaufkarbonator mit Wasserbadkühlung, 8-leitig, mit Stillwassersteuerung und Absperrhähnen, zum Anschluss an zentrale Kälteanlagen. 1 x Still, 1 x Soda + 6 Sirupschlangen und CO₂-Kreislauf. Der SAT- Kreislaufkarbonator (besitzt keinen eigenen Kältesatz) wird an eine Kälte-Verbundanlage angeschlossen.

Die Kombination SAT-Kreislaufkarbonator und einer Kälte-Verbundanlage wird u. a. dort eingesetzt, wo die Abwärme herkömmlicher Kreislaufkarbonatoren nicht abgeführt werden kann. Automatisches Abschalten des Karbonators bei Wassermangel. Ein Rückflussverhinderer ist integriert. Ein Kugelabsperrhahn ermöglicht das problemlose Wechseln der Kreislaufpumpe ohne Leerung des gesamten Wasserkreislaufes.

- Niederdruck-Wassermangelsicherung
- Vorkühl- und Kreislaufnackkühlschlange
- VA-Kreislaufpumpe
- Messingdruckpumpe
- 6 Sirupschlangen und 2 Premixschlangen

leitig	i.D.	Ausführung	Art.-Nr.
8-leitig	7 mm	1 x Still, 1 x Soda + 6 Sirupschlangen und CO ₂ -Kreislauf	04-0203-0080-000



Satellit-Kreislaufkarbonator CN 80

Kreislaufkarbonator mit Wasserbadkühlung, 8-leitig, mit Stillwassersteuerung und Absperrhähnen, zum Anschluss an zentrale Kälteanlagen. 1 x Still, 1 x Soda + 6 Sirupschlangen und CO₂-Kreislauf. Der SAT- Kreislaufkarbonator (besitzt keinen eigenen Kältesatz) wird an eine Kälte-Verbundanlage angeschlossen.

Die Kombination SAT-Kreislaufkarbonator und einer Kälte-Verbundanlage wird u. a. dort eingesetzt, wo die Abwärme herkömmlicher Kreislaufkarbonatoren nicht abgeführt werden kann. Automatisches Abschalten des Karbonators bei Wassermangel. Ein Rückflussverhinderer ist integriert. Ein Kugelabsperrhahn ermöglicht das problemlose Wechseln der Kreislaufpumpe ohne Leerung des gesamten Wasserkreislaufes.

- Niederdruck-Wassermangelsicherung
- Vorkühl- und Kreislaufnackkühlschlange
- VA-Kreislaufpumpe
- Messingdruckpumpe
- 6 Sirupschlangen und 2 Premixschlangen

leitig	i.D.	Ausführung	Art.-Nr.
8-leitig	7 mm	1 x Still, 1 x Soda + 6 Sirupschlangen und CO ₂ -Kreislauf	04-0304-0080-000

SAT-Karbonatoren - Nasskühlung POM



Satellit-Kreislaufkarbonator CN 160

Kreislaufkarbonator mit Wasserbadkühlung, 8-leitig, mit Stillwassersteuerung und Absperrhähnen und mit Doppeleinspritzung. Zum Anschluss an zentrale Kälteanlagen. 1 x Still, 1 x Soda + 6 Sirupschlangen und CO₂-Kreislauf. Der SAT- Kreislaufkarbonator (besitzt keinen eigenen Kältesatz) wird an eine Kälte-Verbundanlage angeschlossen.

Die Kombination SAT-Kreislaufkarbonator und einer Kälte-Verbundanlage wird u. a. dort eingesetzt, wo die Abwärme herkömmlicher Kreislaufkarbonatoren nicht abgeführt werden kann. Automatisches Abschalten des Karbonators bei Wassermangel. Ein Rückflussverhinderer ist integriert. Ein Kugelhähnen ermöglicht das problemlose Wechseln der Kreislaufpumpe ohne Leerung des gesamten Wasserkreislaufes.

- Niederdruck-Wassermangelsicherung
- Vorkühl- und Kreislaufnackkühlschlange
- VA-Kreislaufpumpe
- 2 Messingdruckpumpen
- 6 Sirupschlangen und 2 Premixschlangen
- Karbonatortopf mit Doppeleinspritzung

leitig	i.D.	Ausführung	Art.-Nr.
8-leitig	7 mm	1 x Still, 1 x Soda + 6 Sirupschlangen und CO ₂ -Kreislauf, mit Doppeleinspritzung	04-0604-0080-000

Technische Daten	CN 50 SAT	CN 80 SAT	CN 160 SAT
Elektrische Anschlusswerte	230 V / 50 Hz / 270 W	230 V / 50 Hz / 750 W	230 V / 50 Hz / 750 W
Stromstärke	1,5 A	4,6 A	4,6 A
Verdampferleistung bei t _o = -10°C	400 W	700 W	1100 W
Zapfbereit in	230 Minuten	200 Minuten	300 Minuten
Zapfleistung*	28 l/h	48 l/h	101 l/h
Wasserbad	27 l	69 l	95 l
Eisbankgewicht	11 kg	18 kg	30 kg
B/T/H	780/370/540 mm	980/515/630 mm	1050/535/650 mm
Gewicht	40 kg	51 kg	62 kg

Leistungsangaben beziehen sich auf:

*Getränkeausschanktemperatur < 5°C, Getränkeeingangstemperatur +24°C, Umgebungstemperatur +24°C

i Karbonatoren benötigen einen konstanten Wassereingangs-Fließdruck von 2,5 bar



Expansionsventil

für Karbonatoren

Bezeichnung	Ausführung	Art.-Nr.
Expansionsventil R134a (R513)	für CT 100 SAT	11-0051-0000
Expansionsventil R134a (R513)	für CN 50 SAT, Danfoss TKN 1-0,4 3K (für 1/6 bis 3/8 PS)	11-0783-0000
Expansionsventil R134a (R513)	für CN 80 SAT, Danfoss TKN 1-0,6 3K (für 1/2 bis 4/5 PS)	11-0782-0000
Expansionsventil R134a (R513)	für CN 160 SAT, Danfoss TKN 1-1,1 3K (für 4/5 bis 1 1/3 PS)	11-0781-0000
Expansionsventil R404a	für alle SAT-Ausführungen, Danfoss TKS -0,5 MOP + 15 Grad	11-0813-0000



MS-Pumpe

für Kreislaufkarbonatoren, Tafelwassergeräte und Warmkarbonatoren.

Bezeichnung	Ausführung	Art.-Nr.
MS-Pumpe 35 Gal	für CN 50, CT 30, CT 60	12-0013-0000
MS-Pumpe 100 Gal	für CT 100, CN 80, CN 160, CW 220	12-0014-0000



VA-Pumpe

für Kreislaufkarbonatoren

Bezeichnung	Ausführung	Art.-Nr.
VA-Pumpe 35 Gal	für CT 100, CN 80, CN 160	12-0012-0000

Zapfsäulen POM



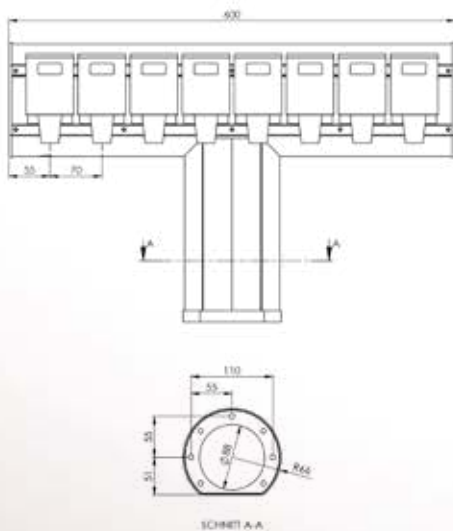
Metallzapfsäule Big-Herten - 6-leitig

Formschöne Edelstahl-Zapfsäule mit 6 Getränkeleitungen. 6 Stück Flomatic-Hähne 424 POM, elektrisch/mechanisch mit Hebel oder elektrisch mit 4-fach Portionierung. Lieferung ohne Tropfschale! Bitte separat bestellen. Kontrollmanometer auf der Bedienerseite. Die Zapfhähne können mit Produktschildern beklebt werden (nicht im Lieferumfang enthalten). Im Lieferumfang enthalten: Befestigungssatz M8 (Gewindestangen, Sechskantmutter, U-Scheiben), 2,5 m Begleitkühlsystem, Netzgerät für elektrische Postmixhähne (Art.-Nr. 52-0139-0005).

Passende Tropfschale (Art.-Nr. 41-0012-1000):

VA, anlegbar, Tropfblech mit Rundlöchern, B 440 x T 270 x H 27 mm

leitig	Ausführung	Art.-Nr.
6-leitig	Edelstahl, 6 x Postmix-Flomatic-Hähne 424 POM elektrisch/mechanisch, ohne Tropfschale	06-0696M0463-000
6-leitig	Edelstahl, 6 x Postmix-Flomatic-Hähne 424 POM elektrisch mit 4-fach Portionierung, ohne Tropfschale	06-0696M0463-001



Metallzapfsäule Big-Herten - 8-leitig

Formschöne Edelstahl-Zapfsäule mit 8 Getränkeleitungen. 8 Stück Flomatic-Hähne 424 POM, elektrisch/mechanisch mit Hebel. Lieferung ohne Tropfschale! Bitte separat bestellen. Die Zapfhähne können mit Produktschildern beklebt werden (nicht im Lieferumfang enthalten). Im Lieferumfang enthalten: Befestigungssatz M8 (Gewindestangen, Sechskantmutter, U-Scheiben), 2,5 m Begleitkühlsystem, Netzgerät für elektrische Postmixhähne (Art.-Nr. 52-0139-0005).

Passende Tropfschale (Art.-Nr. 41-0141-1000):

VA, anlegbar, Tropfblech mit Rundlöchern, B 600 x T 240 x H 27 mm

leitig	Ausführung	Art.-Nr.
8-leitig	Edelstahl, 8 x Postmix-Flomatic-Hähne 424 POM elektrisch/mechanisch, ohne Tropfschale, ohne Kontrollmanometer	06-0719-0483-000



Portionierer Quantum

Der Portionierer QUANTUM ist ein Ausschanksystem für moderne Ansprüche. Premix- und Postmixgetränke werden computerunterstützt gezapft. Mit den leicht zu bedienenden, robusten Kurzhubtasten sind bis zu 8 verschiedene Getränkesorten anwählbar. Auf Wunsch können die 8 Sorten nacheinander, oder bis zu 4 Portionen gleichzeitig, ausgeschenkt werden.

In der Kombination ein Karbonator mit einem Portionierer, können 4 Hähne gleichzeitig betätigt werden. In der Kombination ein Karbonator mit zwei Portionierern, können 2 Hähne gleichzeitig betätigt werden. Bedienerfreundlich sind der übersichtliche Touchscreen und die einfache Menüführung. Für jedes Produkt stehen 4 Portionsgrößen zur Verfügung. Die 4 Portionsgrößen können frei eingestellt werden (gewünschte Ausschankmenge).

- hoher Bedienkomfort
- verschleißarm
- leicht zu reinigen
- formschönes rundes Design
- hochwertige Technik
- maximale Zapfgeschwindigkeit

leitig	Ausführung	Art.-Nr.
8-leitig	SC-Controller, 4 Portionsgrößen, Sensortasten, 8 Flomatic-Hähne POM, mit Tropfschale 770x200x28 mm	06-0456-0480-000
8-leitig	SC-Controller, 4 Portionsgrößen, Sensortasten, 7 Flomatic-Hähne POM, 1 x Premix-Hahn, mit Tropfschale 770x200x28 mm	06-0457-0480-000

Maße Säulen	Big-Herten 6-Itg	Big-Herten 8-Itg	Quantum
Breite	463 mm	600 mm	790 mm
Sockel Ø	132 mm	132 mm	-
Höhe ohne Hähne	376 mm	376 mm	423 mm
Höhe bis Hahnmitte	300 mm	300 mm	-
Höhe Sockel	-	-	260 mm
Tiefe	265 mm	265 mm	350 mm



Postmix-Flomatic-Zapfhahn 424 mit Hebel

Postmix-Hahn aus schwarzem Kunststoff mit klarsichtiger Auslauffülle und schwarzem Hebel. Komplett mit Anschlussblock 424. Zuverlässige Leistung, langlebig und wartungsfreundlich. Schaumreduzierung durch Diffusionssystem, geräuscharmer Betrieb durch Magnetventil.

Bezeichnung	Art.-Nr.
Flomatic-Hahn 424, elektrisch, mit Hebel	23-0153-0005



Postmix-Flomatic-Zapfhahn 424 mit Taster

Postmix-Hahn aus schwarzem Kunststoff mit klarsichtiger Auslauffülle und Pusch-Button vorne in der Haube. Komplett mit Anschlussblock 424. Zuverlässige Leistung, langlebig und wartungsfreundlich. Schaumreduzierung durch Diffusionssystem, geräuscharmer Betrieb durch Magnetventil.

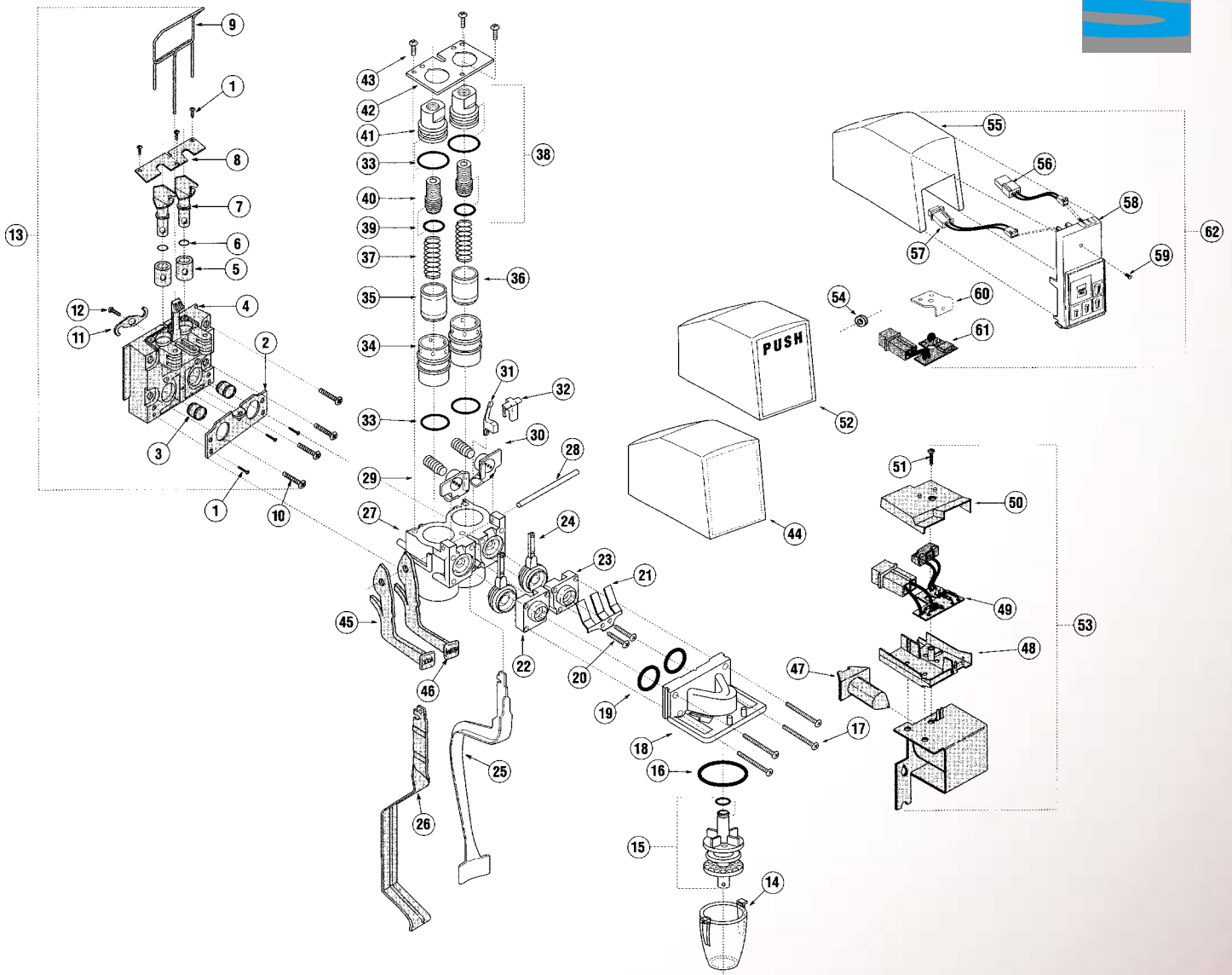
Bezeichnung	Art.-Nr.
Flomatic-Hahn 424, elektrisch, mit Taster	23-0154-0005



Postmix-Flomatic-Zapfhahn 424 mit Portionierung

Postmix-Hahn aus schwarzem Kunststoff mit klarsichtiger Auslauffülle und 4-fach-Portionierung. Komplett mit Anschlussblock 424. Zuverlässige Leistung, langlebig und wartungsfreundlich. Schaumreduzierung durch Diffusionssystem, geräuscharmer Betrieb durch Magnetventil.

Bezeichnung	Art.-Nr.
Flomatic-Hahn 424, elektrisch, mit 4-fach Portionierung	23-0180-0005



Nr.	Bezeichnung	Art.-Nr.
1	Schraube	
2	Andruckplatte	
3	Dichtung	23-0498-0000
4	Anschlussblock 0,380" Anschlussblock 0,372"	
5	Ventil-Buchse	
6	O-Ring	
7	Ventil-Knebel	23-0526-0000
8	Ventil-Halteblech	
9	Befestigungsriegel	23-0346-0000
10	Schraube	
11	Riegel	23-0284-0000
12	Schraube	
13	Anschlussblock kompl. -0,372" Anschlussblock kompl. -0,380"	23-0351-0000
14	Auslauffülle Bajonett	23-0213-0000
15	Diffuser (Sirupdüse) O-Ring	23-0343-0000 26-0309-0000
16	O-Ring, 23,52x1,78	26-0335-0000
17	Schraube	
18	Auslaufblock	23-0344-0000
19	O-Ring, 12,37x2,62	26-0305-0000
20	Schraube	
21	Blattfeder	23-0215-0000

Nr.	Bezeichnung	Art.-Nr.
22	Ventilgehäuse - links	
23	Ventilgehäuse - rechts	
24	Ventildichtung	23-0218-0000
25	Kunststoffhebel	23-0219-0000
26	VA-Hebel	
27	Dosierventilkörper	
28	Achse	23-0345-0000
29	Hebel-Druckpunkteinsteller links	
30	Hebel-Druckpunkteinsteller rechts	
31	Hebelklappe, elektrisch	23-0241-0000
32	Hebelklappe, mechanisch	23-0220-0000
33	O-Ring, 17,17x1,78	26-0336-0000
34	Zylinder (Keramik)	
35	Kolben Soda	
36	Kolben Sirup	
37	Druckfeder Brix-Einstellung	
38	Brix-Einstellung komplett	
39	O-Ring, 9,25x1,78 NBR	26-0337-0000
40	Pass-Schraube	23-0233-0000
41	Gewindehülse	23-0234-0000
42	Andruckplatte	

Nr.	Bezeichnung	Art.-Nr.
43	Schraube	
44	Haube	23-0348-0000
45	Soda-Hebel	
46	Wasser-Hebel	
47	Magnetkern	
48	Bodenplatte Schalter	
49	Platine Schaltersatz	
50	Schalter-Haube	
51	Schraube	
52	Haube	23-0352-0000
53	Magnetspule mit Schalter	23-0372-0000
54	Distanzring	
55	Haube	23-0370-0000
56	Kabel 2-adrig, 2-pin	
57	Kabel 2-adrig, 3-pin	
58	Portioniermodul 4 Portionsgrößen	23-0364-0000
59	Schraube	
60	Halter	23-0369-0000
61	Platine	
62	Portioniermodul komplett	



Auslaufülle

für Postmix-Zapfhähne

Bezeichnung	Art.-Nr.
Auslaufülle mit Bajonett	23-0213-0000



Sirupdüse

für Postmix-Zapfhähne

Bezeichnung	Art.-Nr.
Sirupdüse mit Diffuser	23-0343-0000



Messbecher

für Postmix-Zapfhähne

Bezeichnung	Art.-Nr.
Messbecher zur Kalibrierung von Postmix-Zapfhähnen	23-0259-0000



Sirupabscheider

für Postmix-Zapfhähne

Bezeichnung	Art.-Nr.
Sirupabscheider zur Kalibrierung von Postmix-Zapfhähnen	23-0353-0000



Karbonator-Tisch

Karbonator-Tisch passend für Karbonatoren CN 50, CN 80, CN 160, aus Edelstahl, unmontiert

Ausführung	Art.-Nr.
B 915 x T 540 x H 1000 mm	35-1108-0000



Tisch/Regal

Tisch mit 4 Böden, Typ „Maredo“, Edelstahl, für 12 Bags à 10 Liter, mit Tischplatte, unmontiert

Ausführung	Art.-Nr.
B 915 x T 540 x H 1195 mm	35-2222-0000



Regal Bag-in-Box

Regal Bag-in-Box, Edelstahl, für 6 Bags à 10 Liter, 2 Böden, unmontiert

Ausführung	Art.-Nr.
B 650 x T 480 x H 620 mm	35-1422-0000



Wandplatte

Wandplatte mit Flojetpumpen montiert, komplett verschlaucht

Bezeichnung	Art.-Nr.
Wandplatte mit 5 Flojetpumpen (T5000), komplett verschlaucht	22-0137-0000
Wandplatte mit 5 Flojetpumpen (T5000), komplett verschlaucht, mit Absperrhahn	22-0884-0000
Wandplatte mit 6 Flojetpumpen (T5000), komplett verschlaucht	22-0191-0000
Wandplatte mit 6 Flojetpumpen (T5000), komplett verschlaucht, mit Absperrhahn	22-0885-0000
Wandplatte mit 5 großen Flojetpumpen (G55), komplett verschlaucht, mit Absperrhahn	22-0949-0000
Wandplatte mit 6 großen Flojetpumpen (G55), komplett verschlaucht, mit Absperrhahn	22-0952-0000



Leerüberwachung

Leerüberwachung für Flojet-Sirup-Pumpe

Bezeichnung	Art.-Nr.
Leerüberwachung für Flojet-Sirup-Pumpe	50-0178-0000



Umschalter

Umschalter für Bag-in-Box

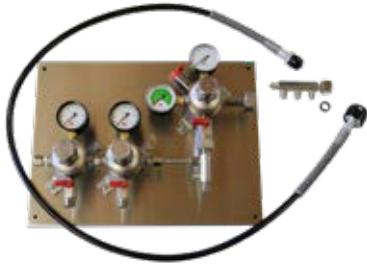
Bezeichnung	Art.-Nr.
Umschalter für Bag-in-Box	50-0150-0000



Mangelabschaltung

CO₂-Mangelabschaltung auf Wandbrett montiert, mit Druckschalter

Bezeichnung	Art.-Nr.
CO ₂ -Mangelabschaltung	35-3386-0000



Druckmindererstation

Druckmindererstation AfG, 4-leitig, mit Hochdruck-Schlauch 1,5 Meter

Ausführung	Art.-Nr.
4-leitig	22-0028-0000



Druckerhöhungspumpe

Luftdruck betriebene Druckerhöhungspumpe zur Sicherstellung des Fließdruckes von 2,5 bar an Karbonatoren (in Verbindung mit Luftkompressor 11-2229-0000 einsetzbar)

Bezeichnung	Art.-Nr.
Druckerhöhungspumpe zur Sicherstellung des Fließdruckes	50-0039-0000



Luftkompressor

Luftkompressor, ölfrei, zur optimalen Druckversorgung der Flojet-Pumpen, hohe Laufruhe, korrosionsbeständige Anschlüsse, Bodenmontage

Bezeichnung	Art.-Nr.
Luftkompressor zur optimalen Druckversorgung der Flojet-Pumpen	11-2229-0000



Stillwasserpumpe

Stillwasserpumpe für die externe Stillwasser-Steuerung (Postmix- bzw. Stillwasser-Ausschank zur Sicherstellung eines konstanten Stillwasser-Drucks am Zapfhahn), Regelbereich 2-8 bar, mit Drucksensor (Betrieb bei geöffnetem Zapfhahn) und Rückschlagventil

Ausführung	Art.-Nr.
Fördermenge 100 l/h, B 272 x T 205 x H 230 mm	22-0184-0000



Wasserfilterstation

Wasserfilterstation QL 3 (ohne Filterpatrone)

Bezeichnung	Art.-Nr.
Wasserfilterstation komplett mit Manometer und Druckminderer	22-0215-0001



Doppel-Wasserfilterstation

Doppel-Wasserfilterstation „Typ Marburg“ für zwei parallel geschaltete Filter zur Verdoppelung der Filterkapazität. (ohne Filterpatrone)

Bezeichnung	Art.-Nr.
Doppelwasserfilterstation komplett mit Manometer und zwei Druckminderern	22-0007-0000



Filterpatrone MC2

Bakterienhemmung durch Silber-Ionen, Kapazität für ca. 34.000 Liter, Maße in mm Ø x H: 82,5 x 527. Durchflussgeschwindigkeit: 6,3 Liter pro Minute, Filtration: bis zu 0,2 µm. Der Wasserfilter arbeitet nach dem Anschwemmfilterverfahren. Keimtötend bzw. keimreduzierend.

Bezeichnung	Art.-Nr.
Filterpatrone mit Bakterienhemmung	97-0011-0000



Filterpatrone 4C

Aktivkohle, entfernt Geruchsstoffe und Geschmacksstoffe, Kapazität für ca. 11.355 Liter, Maße in mm Ø x H: 82,6 mm x 368 mm, Durchflussgeschwindigkeit: 1,9 Liter pro Minute, Filtration: bis zu 0,5 µm. Der Wasserfilter arbeitet nach dem Anschwemmfilterverfahren.

Bezeichnung	Art.-Nr.
Filterpatrone, entfernt Geruchsstoffe und Geschmacksstoffe	97-0010-0000

KONTAKT

.....

Friedhelm Selbach GmbH
Heisenbergstraße 5
42477 Radevormwald
.....
verkauf@selbach.com
www.selbach.com

Rufen Sie uns an

02195 6801-0



Adressdaten

