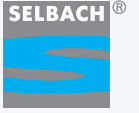


AQUA 50

GETRÄNKE-TECHNOLOGIE SELBACH®



Nasskarbonator für Tafelwasser und Stillwasser mit Begleitkühlung



Der neue **UTK AQUA 50 Nasskarbonator** ist als kompaktes Unterthecken-Gerät für die Herstellung von Tafelwasser konzipiert. Der Anschluss erfolgt ans Trinkwassernetz. Egal ob mit der passenden Ausschanksäule für Still- und Tafelwasser oder mit dem Anschluss an ein bestehendes Ausschanksystem: Mit dem neuen AQUA-Produkt ist kaltes Wasser garantiert!

- Herstellung von gekühltem Stillwasser und Tafelwasser mit hoher CO₂-Konzentration
- Perfekt für den Tafelwasserausschank in Spitzenzeiten (wählbare Eisbank)
- Hochwertiges, robustes Gehäuse aus Edelstahl
- Hohe Energie-Effizienz und Vermeidung von Kondensat-Bildung durch den mit PU-Schaum isolierten Wassertank
- Kompakte Bauform
- Begleitkühlung bis zum Zapfhahn möglich durch die integrierte Pumpe

Lieferung ausschließlich an gewerbliche Abnehmer.



Nasskarbonator für Tafelwasser und Stillwasser mit Begleitkühlung



UTK AQUA 50

Art.-Nr. 14-1101-0002-000

Leistungsstarker Nasskarbonator als Untertheckenkühler. Jederzeit frisches, kühles Tafelwasser verfügbar. Mit oder ohne Kohlensäure (zwei Getränkeleitungen). Passende Zapfsäule separat bestellbar. Zapfleistung für den kleinen bis mittleren Bedarf.

Technische Daten

Elektrische Anschlusswerte	230 V 50 Hz 1,8 A 280 W
Zapfbereit in	35 Minuten
Zapfleistung	67 l/h bei Δt 6 K ¹
Zapfleistung	17 l/h bei Δt 20 K ²
Wasserbad	14 l
Eisbankgewicht	4,5 kg
B/T/H	510/300/500 mm
Gewicht	28 kg

¹ Kühlleistung [l/h] bei einem delta-T von 6 K (14 auf 8°C) – ohne Eisbank- Zusatzleistung, bei einer Umgebungstemperatur von 24°C

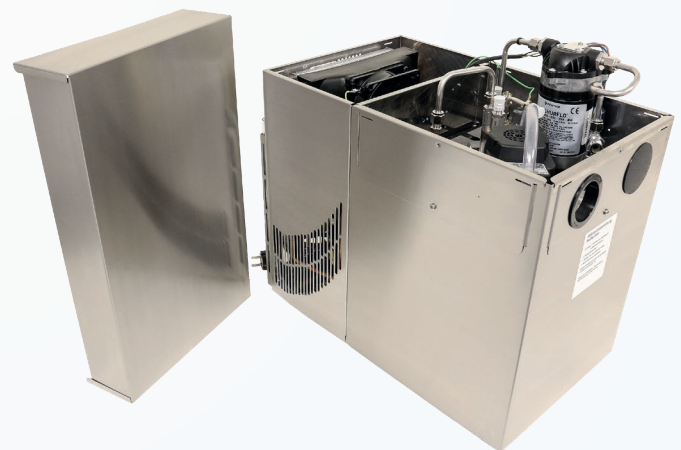
² Kühlleistung [l/h] bei einem delta-T von 20 K (24 auf 4°C) gem DIN 6653-4), bei einer Umgebungstemperatur von 24°C

Weitere wichtige Informationen:

Anzahl der Edelstahl-Leitungen	2
Leitungsdurchmesser (innen)	7 mm
Kompressorleistung	1/5 PS
Kälteleistung	391 W
Temperatursteuerung	Elektronisches Regelgerät mit Bluetooth-Steuerungs- und Data-Logging Option
Wassereingang-Fließdruck	2,5 bar*
Anschluss Trinkwassereingang	3/8"
CO ₂ -Eingangsdruck	4 bar**
Anschluss CO ₂ -Eingang	1/2" BSF
Anschluss Tafelwasserausgang	1/2" BSF
Anschluss Stillwasserausgang	1/2" BSF
Begleitkühlpumpe (Typ A)	6 m Steighöhe/ 20 m Länge

* der Wassereingang-Fließdruck ist bei der Installation über einen Wasserdruckminderer sicherzustellen

** der CO₂-Eingangsdruck ist bei der Installation über einen Druckminderer sicherzustellen



Eine Ausstattung mit weiteren Getränkeleitungen ist **nicht** möglich.